



МИНИСТЕРСТВО ЗДРАВООХРАНЕНИЯ
РОСТОВСКОЙ ОБЛАСТИ
ГОСУДАРСТВЕННОЕ БЮДЖЕТНОЕ
УЧРЕЖДЕНИЕ РОСТОВСКОЙ ОБЛАСТИ
«МЕДИЦИНСКИЙ ИНФОРМАЦИОННО-
АНАЛИТИЧЕСКИЙ ЦЕНТР»

ИНН 6166052727
ОГРН 1056163019846
344029, г. Ростов-на-Дону, пр. Сельмаш, 14
Тел./факс (863) 218-58-81
E-mail: miacrost@miacrost.ru
«3» сентября 2021 № МИАЦ- 22.05-346

Руководителям органов
управления здравоохранения
Ростовской области, главным
врачам ЦГБ, ЦРБ, РБ, ГП
(по списку)

Уважаемые коллеги!

В целях обеспечения качественного и своевременного представления статистического отчета за III квартал 2021 года по форме № 15 «Сведения о медицинском наблюдении за состоянием здоровья лиц, зарегистрированных в национальном радиационно-эпидемиологическом регистре за 2021 год» и в соответствии с постановлением Правительства РФ от 23.07.2013 № 625, приказом МЗ РФ от 23.03.2015 г. № 134-н, а также приказом МЗ РО от 09.11.2016 года № 1815 Вам необходимо:

- 1) Актуализировать информацию в региональном сегменте Национального радиационно-эпидемиологического регистра (в разделах – СЗЛ, СИСЗ, СОЗ, СПС) за 2021 год;
- 2) Провести работу над ошибками в соответствии с протоколом программного контроля и приведенными ниже комментариями по проверке форм СЗЛ, СИСЗ, СОЗ, СПС.

Комментарии по проверке форм СЗЛ, СИСЗ, СОЗ, СПС:

Имеет место повторное заполнение форм "Сведения об онкологическом заболевании" (СОЗ) на одни и те же случаи злокачественных новообразований (ЗНО) у тех же самых зарегистрированных в НРЭР лиц;

В соответствии с Рекомендациями по заполнению формы СОЗ (Письмо Минздрава России от 13.05.2015 г. № 24-3/10/2-2096), если у лица, состоящего на учёте в НРЭР, было выявлено одно ЗНО, то заполняется одна форма СОЗ. В процессе динамического наблюдения в разделы IV – VI ранее заполненной формы вносится актуальная информация по итогам года. Разделы IV и VI ежегодно пополняются, а раздел V однократно заполняется (в случае смерти пациента, также в этом случае заполняется строка 13 раздела III формы). Если у лица, состоящего на учёте в регистре, было выявлено несколько ЗНО, то заполняется по одной форме СОЗ на каждое ЗНО.

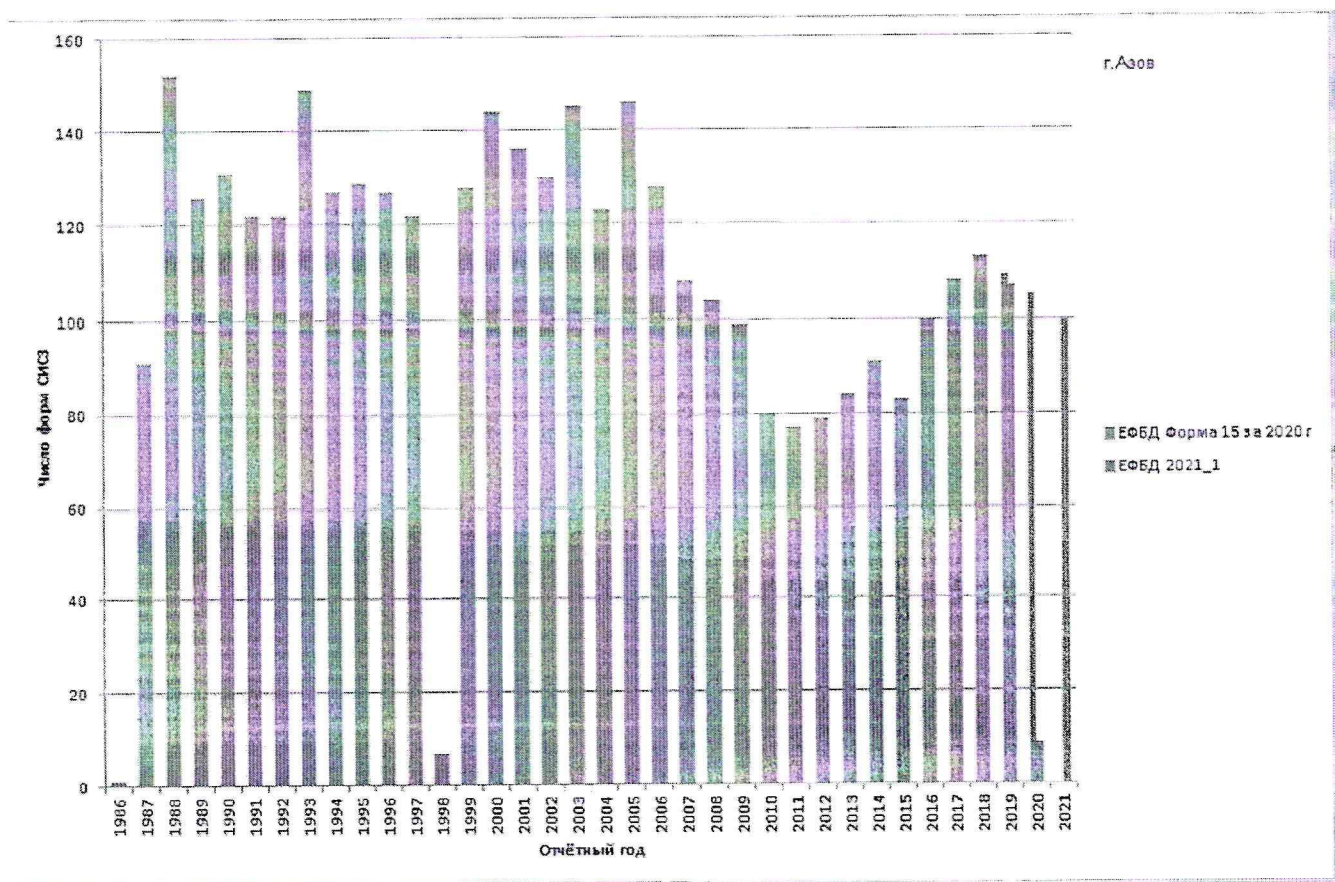
В дальнейшем необходимо обеспечить ведение по одной форме СОЗ на каждый случай ЗНО среди лиц, состоящих на учёте в НРЭР, с указанием в разделах IV – VI формы информации за весь период наблюдения, начиная с даты её заполнения.

Допускается удаление из базы данных только сведений по формам НРЭР, внесённым (заполненным) по ошибке.

Ни в коем случае не следует удалять формы на лиц, снятых с учёта (выбывших, исключённых, умерших), а также на лиц, сведения о которых предположительно были по ошибке включены в базу данных на вышестоящем уровне регистра.

Необходимо проработать списки «потерянных» данных (чтобы выяснить в каких случаях сведения были удалены, а в каких лицо было включено в список из-за изменения идентификационных данных) и запросить в МРНЦ им. А.Ф. Цыба восстановленные сведения на лиц, информация по которым была ошибочно удалена из базы данных.

*Необходимо восстановить данные за 2020 отчётный год по МО "г.Азов"
(см. иллюстрацию).*



Протокол и другие табличные формы будут загружены на FTP-сервер ГБУ РО «МИАЦ» в ЗСПД РС ЕГИСЗ.

3) Предоставить копии первичных документов в электронном виде (в виде «сканов» документов) на лиц, зарегистрированных в НРЭР за отчетный период (вновь зарегистрированные, онкобольные, умершие, если таковые имеются) за 2021 год.

Порядок передачи копий первичных документов, на основании которых были заполнены формы НРЭР ПОСАД, представлен в Приложении № 1;

4) В соответствии с графиком сдачи отчета ПОСАД НРЭР загрузить итоговую верифицированную информацию, а также копии первичных документов в

электронном виде на FTP-сервер ГБУ РО «МИАЦ» в ЗСПД РС ЕГИСЗ, согласно
Приложению № 2.

И.о. начальника
ГБУ РО «МИАЦ»



С.А.Жиляков

Исп. Рубаева Людмила Юрьевна
тел. 8(863)210-45-51

Порядок передачи копий первичных документов, на основании которых были заполнены формы НРЭР

Для проведения верификации и формирования единой региональной базы данных, вместе с БД передаются: копии медицинских документов, на основании которых заполнялись формы НРЭР о злокачественном новообразовании и формы НРЭР о причинах смерти, а также копии официальных дозиметрических документов, подтверждающих дозы облучения и периоды облучения, на основании которых указанная информация внесена в базу данных НРЭР.

Передаются только копии указанных первичных документов, к ним относятся:

- документы, на основании которых заполняются формы «Сведения об онкологическом заболевании лица, зарегистрированного в НРЭР» (СОЗ) и «Сведения о причинах смерти, лица, зарегистрированного в НРЭР» (СПС), т.е. документы, перечисленные в Рекомендациях по заполнению указанных форм НРЭР (Письмо Минздрава России от 13.05.2015 г. № 24-3/10/2-2096);

- официальные дозиметрические документы (с печатями выдавших их организаций), подтверждающие дозы облучения и периоды облучения, на основании которых указанная информация внесена в формы «Сведения о лице, зарегистрированном в НРЭР» (СЗЛ).

Копии первичных документов передаются в ГБУ РО «МИАЦ» в электронном виде (в виде отсканированных изображений документов). Все передаваемые файлы документов помещаются в один архив.

Архив отсканированных изображений первичных документов должен включать вложенные папки и файлы, и имеет следующую структуру:

файл «ГГММДД.zip»

Папка «Первичные документы к СЗЛ»

Файл «ИВАНОВ И С 45954.pdf»

Файл «ПЕТРОВ А В 325487.pdf»

...

Файл «СИДОРОВ П К 1284937.pdf»

Папка «Первичные документы к СОЗ и СПС»

Файл «КУЗНЕЦОВ Т Г 4512139.pdf»

Файл «ВАСИЛЬЕВ Н К 21881.pdf»

...

Файл «НИКОЛАЕВ С О 215448.pdf»

Файл «Опись.docx»

Где, ГГ – год (последние 2 цифры), ММ – месяц (например, 03 или 11), ДД – день (например, 04 или 28) даты передачи отсканированных изображений первичных документов.

Имена файлов «сканов» включают фамилию и инициалы лица, зарегистрированного в НРЭР, - в верхнем регистре, - а также регистрационный номер лица (для номеров менее 1 000 000 – без лидирующих нулей). Фамилия,

инициалы и регистрационный номер лица в имени файла разделяются пробелами (по одному пробелу между значениями).

Файлы отсканированных изображений должны иметь формат PDF. В один файл должны включаться отсканированные изображения всех передаваемых копий первичных документов на одно лицо, на основании которых либо заполнялись формы СОЗ и (или) СПС, либо вносилась информация об облучении в форму СЗЛ (в зависимости от того, в какую папку «внутри» архивного файла помещается данный файл «сканов»). Если на одно и то же зарегистрированное лицо передаются как копии дозиметрических документов, так и копии медицинских документов, то на данное лицо формируются два файла PDF: один – с отсканированными изображениями дозиметрических документов, другой – с отсканированными изображениями медицинских документов. Каждый из файлов помещается в соответствующую папку.

Первичные документы сканируются с разрешением 150 dpi; цветность: оттенки серого (8 бит). При этом размер файла отсканированных изображений примерно равен $N \times 150$ КБ, где N – число отсканированных страниц.

В файле «Опись.docx» должен приводиться перечень передаваемых отсканированных изображений первичных документов в соответствии со структурой архива, в алфавитном порядке, и с кратким комментарием о содержании каждого файла отсканированных изображений.

График сдачи отчета ПОСАД НРЭР

№ п/п	Наименование территории	Дата направления отчета
1.	Аксайский район	11.10.2021
2.	Азовский район	
3.	Багаевский район	
4.	Белокалитвинский район	
5.	Боковский район	
6.	Верхнедонской район	
7.	Веселовский район	
8.	Волгодонской район	
9.	Дубовский район	
10.	Егорлыкский район	
11.	Заветинский район	
12.	Зерноградский район	
13.	Зимовниковский район	
14.	Кагальницкий район	
15.	Каменский район	
16.	Кашарский район	
17.	Константиновский район	
18.	Красносулинский район	
19.	Куйбышевский район	
20.	Мартыновский район	
21.	Матвеево-Курганский район	
22.	Миллеровский район	
23.	Милютинский район	13.10.2021
24.	Морозовский район	
25.	Мясниковский район	
26.	Неклиновский район	
27.	Обливский район	
28.	Октябрьский район	
29.	Орловский район	
30.	Песчанокопский район	
31.	Пролетарский район	
32.	Ремонтненский район	
33.	Родионово-Несветайский район	
34.	Сальский район	
35.	Семикаракорский район	

36.	Советский район	
37.	Тарасовский район	
38.	Тацинский район	
39.	Усть-Донецкий район	14.10.2021
40.	Целинский район	
41.	Цимлянский район	
42.	Черковский район	
43.	Шолоховский район	
44.	г. Азов	
45.	г. Батайск	
46.	г. Волгодонск	
47.	г. Гуково	15.10.2021
48.	г. Донецк	
49.	г. Зверево	
50.	г. Каменск-Шахтинский	
51.	г. Новочеркасск	
52.	г. Новошахтинск	
53.	г. Ростов-на-Дону	
54.	г. Таганрог	
55.	г. Шахты	